

**Adres siedziby:**

ETF Polska Sp. z o.o.
Bielany Wrocławskie, ul. Szwedzka 5
55-040 Kobierzyce
tel. +48 660-783-086

Adres do korespondencji:

ETF Polska Sp. z o.o.
ul. Hydro 3
32-500 Chrzanów
e-mail: kontakt.kolejowy@etfpolska.com

ETF/LK292/82/19/MPA

Wrocław, 24.05.2019r.

Gmina Czernica

ul. Kolejowa 3
55-003 Czernica

Starosta Powiatu Wrocławskiego

Ul. Tadeusza Kościuszki 131
50-440 Wrocław

Komenda Powiatowa Policji we Wrocławiu

ul. Sołtysowicka 21
51-168 Wrocław

Komenda Miejska PSP Wrocław

Ul. Kręta 28
50-233 Wrocław

SPZOZ Pogotowie Ratunkowe we Wrocławiu

ul. Ziębicka 34-38
50-507 Wrocław

Nazwa zadania: **Opracowanie dokumentacji projektowej i wykonanie robót budowlanych w ramach projektu pn.: „Rewitalizacja linii kolejowej nr 292 na odcinku Jelcz Miłoszyce – Wrocław Sołtysowice w celu przywrócenia przewozów pasażerskich we WrOF”**

Dotyczy: Zamknięcie przejazdu w km 5,126 – droga powiatowa nr 1928D w m. Chrzastawa Mała, gmina Czernica

Szanowni Państwo,

ETF Polska Sp. z o.o. w związku z planowanymi pracami (wymiana nawierzchni torowej) na przejeździe kolejowym w km 5,126 linii kolejowej nr 292, skrzyżowanie z drogą powiatową nr 1928D w m. Chrzastawa Mała, gmina Czernica informuje, że zamknięcie w/w przejazdu oraz wprowadzenie tymczasowej organizacji ruchu zatwierdzonej pismem nr SP.DT.7121.68.2019.DP nastąpi w dniu 11.06.2019 do 13.06.2019.

Osobą do kontaktu w przedmiotowej sprawie jest:

- Kierownik Robót Tomasz Zajac tel. 608 696 406

Z poważaniem

Załączniki:

1. Lokalizacja przejazdu

Opracował:

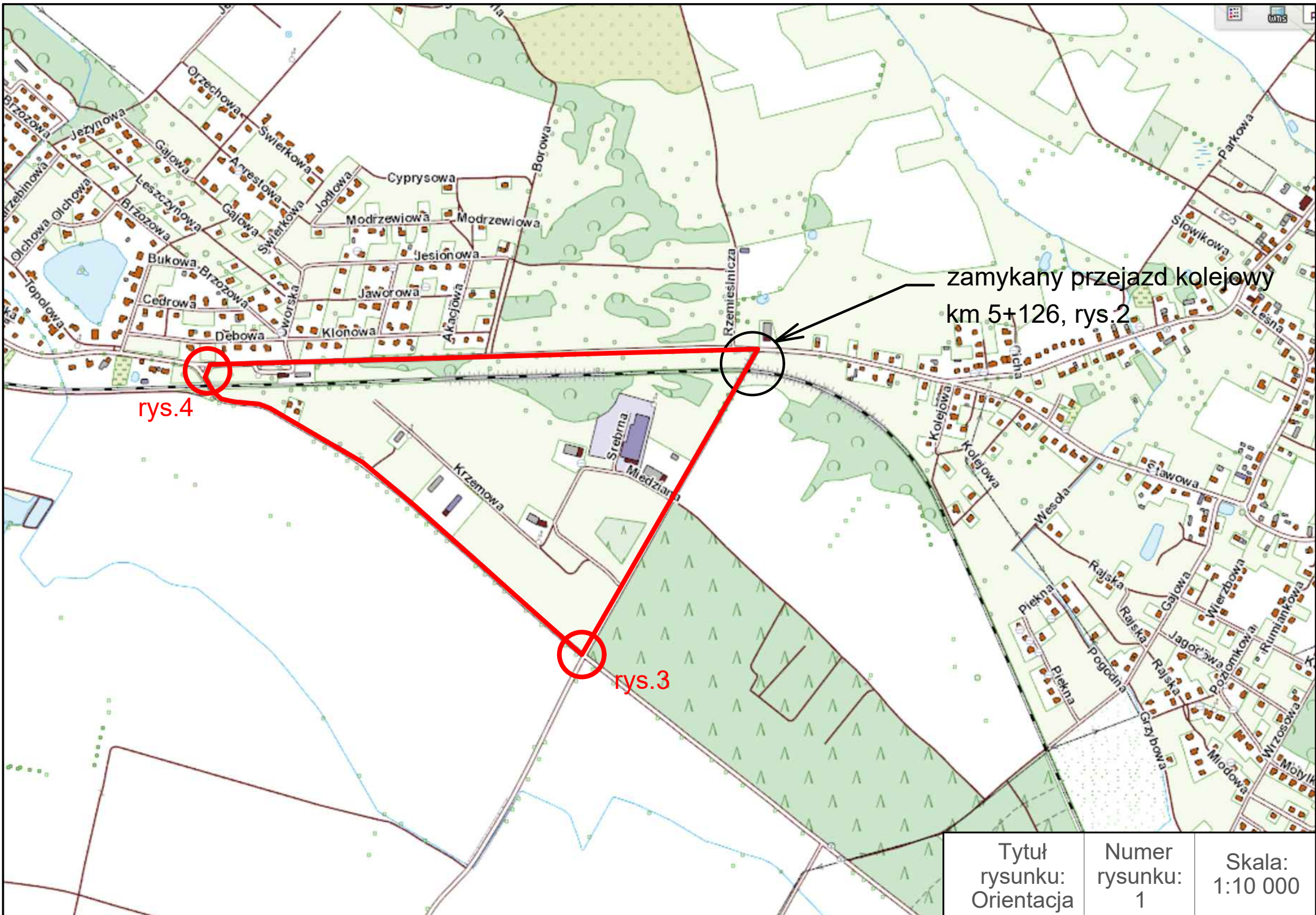
Tomasz Zajac tel. 608-696-406 e-mail : tomasz.zajac@etfpolska.com

KIEROWNIK BUDOWY

mgr inż. Krzysztof Pompa

ETF POLSKA Sp. z o.o.
Biuro budowy LK292:
ul. Gospodarska 1
51-503 Wrocław

NIP: 896-153-67-57; REGON: 022344225;
KRS 0000496581 Sąd Rejonowy dla Wrocławia-Fabrycznej we Wrocławiu, VI Wydział Gospodarczy KRS
Wysokość kapitału zakładowego: 270 000,00 PLN w całości opłacony



Tytuł rysunku: Orientacja	Numer rysunku: 1	Skala: 1:10 000
---------------------------------	------------------------	--------------------